

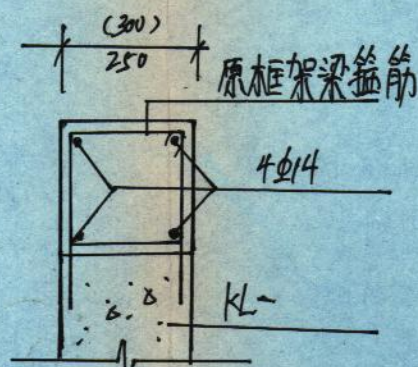
会签

描图

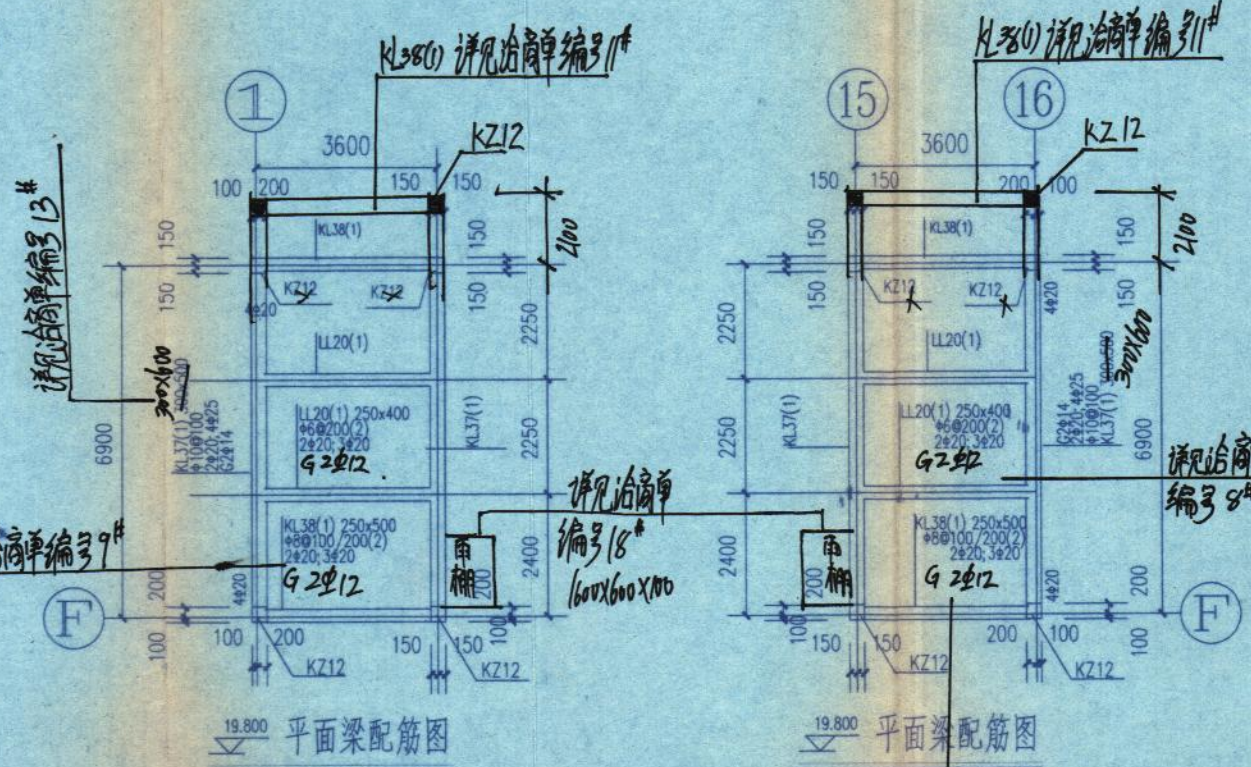
描校

说明

- 材料(图中注明者除外)
 - 混凝土:梁、板、柱为C30,保护层厚度:梁25;柱30。
 - 钢筋:中表为HPB235钢筋, $f_y=210\text{ N/mm}^2$
主表为HRB335钢筋, $f_y=300\text{ N/mm}^2$
 - 柱结构图见 05103-C-4-11
 - 本工程结构设计梁、板、柱的表示方法按《03G101-1》图集执行。
4. 16.80m层 4~11轴楼面标高由16.80m改为17.10m, 详见洽商单编号13#
5. G~F轴 5~11轴框架梁 连梁顶标高提高300mm, 详见洽商单编号15#
6. LL-17截面增加300mm, 做法如图一。
7. 在下层窗上口增加LL梁, 梁高为16.20m ⑤轴、⑥轴~⑪轴 LL梁 200x250: 4#12, 6#50/100



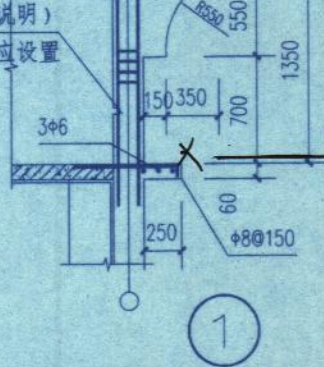
图一 详见洽商单编号13#



平面梁配筋图

竣工图	建设单位	重庆国际复合材料有限公司	
	技术负责人	王世斌	现场代表 欧光强
	监理单位	重庆建发工程监理有限公司	
	总监	王世斌	现场监理 蒋志峰
	施工单位	重庆方圆建筑工程有限公司	
	技术负责人	王世斌	编制人 刁华明
	编制时间	2007.2.11	竣工图号 09

设备维修车间 屋顶平面梁配筋图



详见洽商单编号19#

重庆国际复合材料有限公司玻璃纤维深加工项目
(第一期工程原料车间技术改造项目)
设备维修车间 屋顶平面梁配筋图

图号	05103-C-4-7		第 页
项目号	05103	2006 年 4 月 日	共 页
设计阶段	设计	比例	
设计专业	结构		
项目负责人	审核	校核	设计
室主任	制图		
专业负责人			

重庆钢铁集团设计院
CISGDI DESIGN INSTITUTE OF CHONGQING IRON & STEEL GROUP